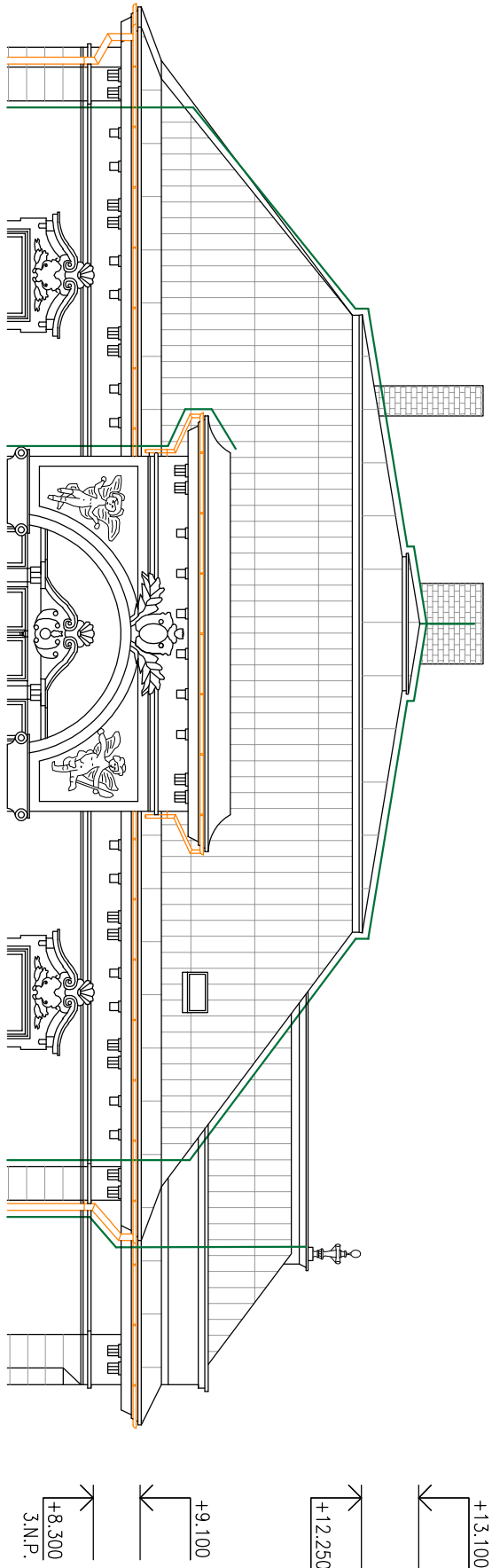
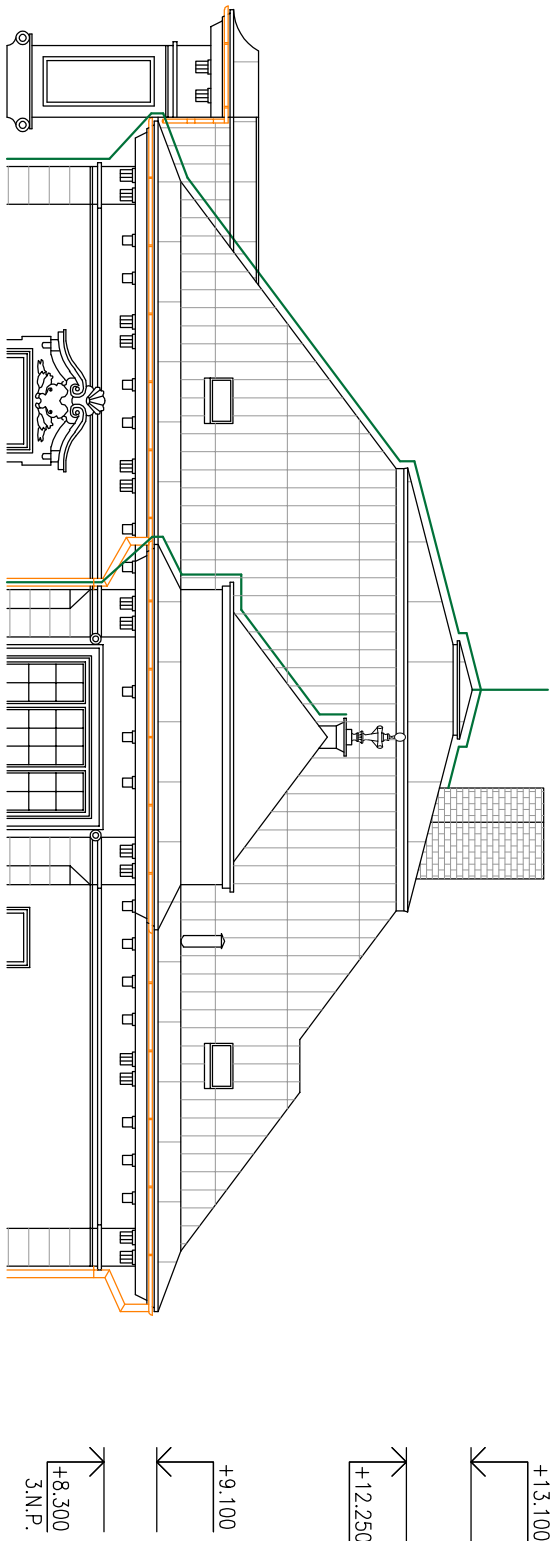


POHLEDY - STÁVAJÍCÍ STAV

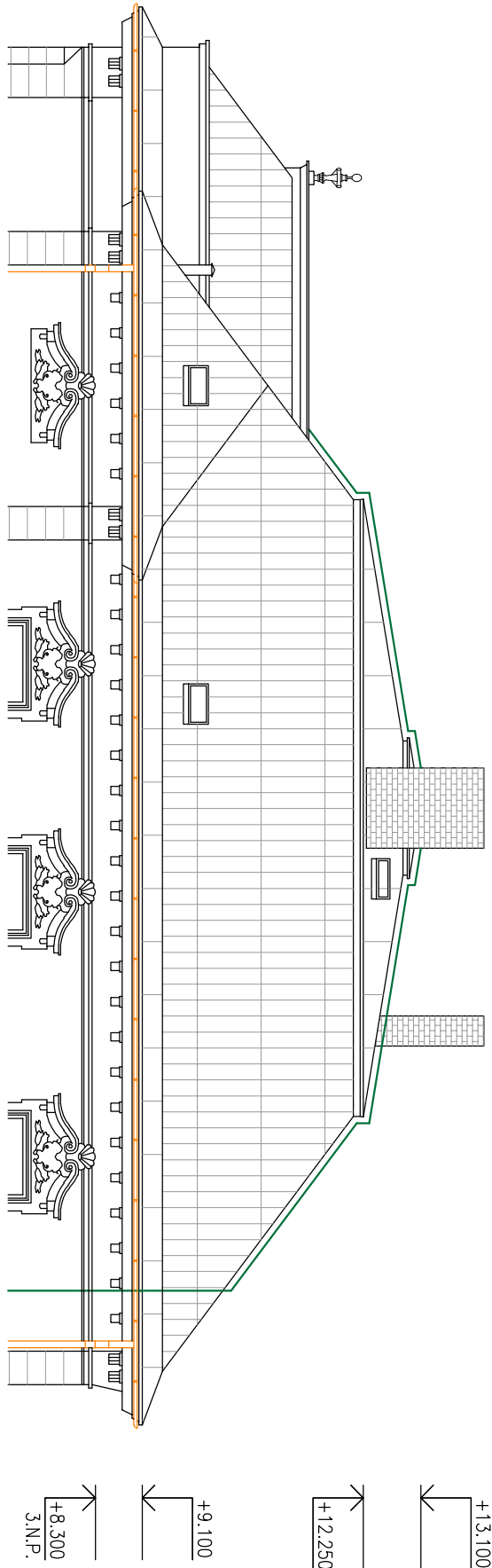
POHLED OD VÝCHODU



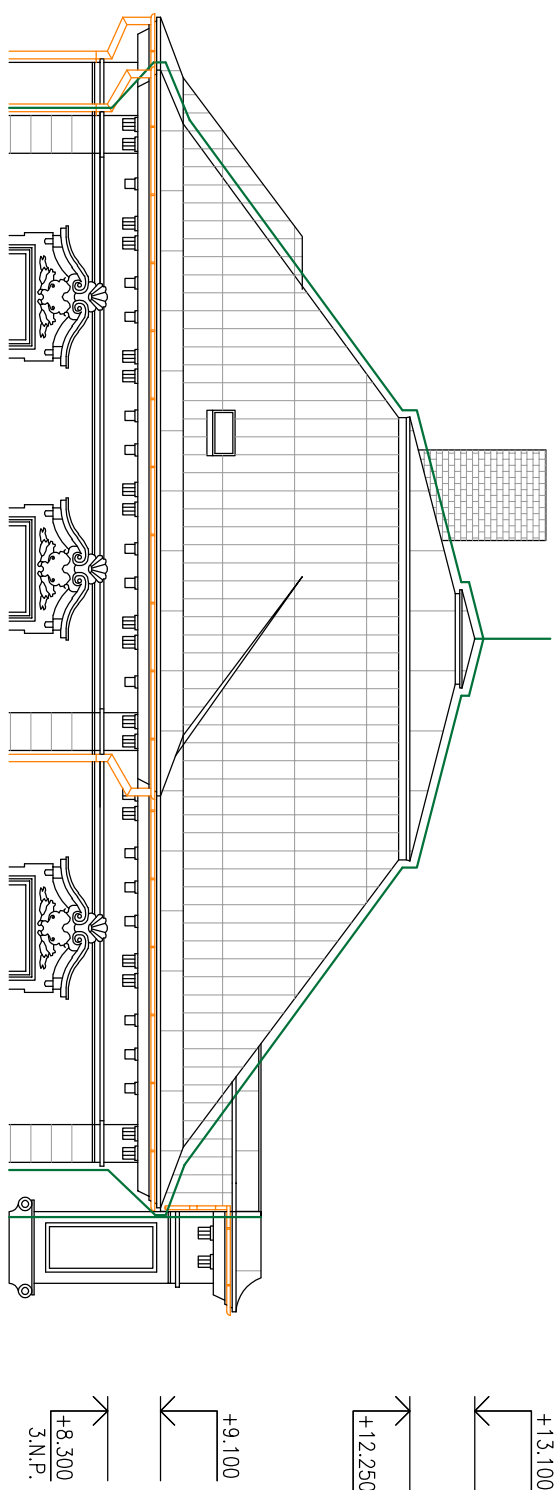
POHLED OD SEVERU



POHLED OD ZÁPADU



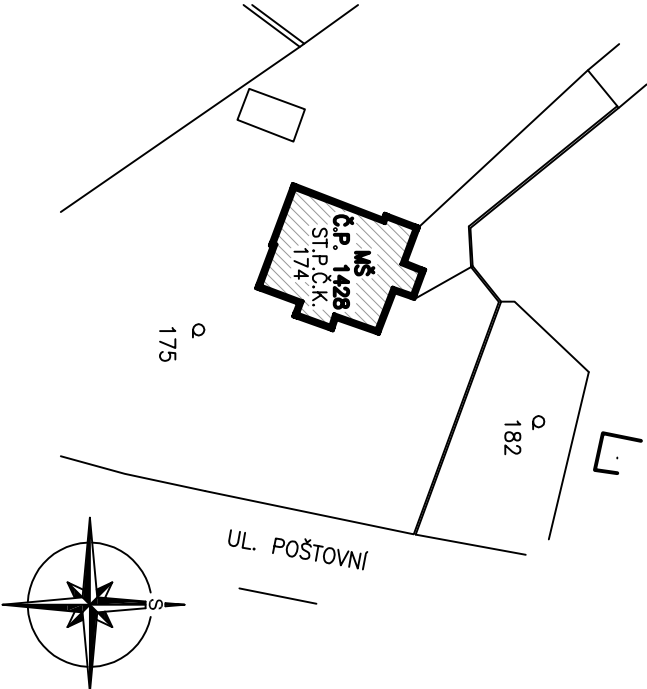
POHLED OD JIHU



LEGENDA MATERIÁLŮ

- STŘEŠNÍ/DEMONTOVANÉ KŘIDELNÍ PRŮKOSY
- STŘEŠNÍ/DOSTAVOVANÁ PLOCHOVÁ KRYTINA Z PANELOV
- STŘEŠNÍ/DOSTAVOVANÁ KRYTINA Z ASFALTOVÝCH PRŮKOSŮ

SITUACE 1 : 1000



POZNÁMKA:

-> SPOLEČNĚ SE STŘEŠNÍ KRYTINOU BUDOU DEMONTOVANÝ VŠEČERÉ OPLECHOVÁNÍ A STŘEŠNÍ DOPLNKY (HALANČE, DRŽÁKY, VÍTEZY, APD.).
-> 1.NP = +10.000, TERÉN = -1.700 AŽ -2.800

| | | | | | |
|------------------------------------------------------------------------------------------------|--|------------------------------------------------------------------------------------------------------------------------------------------------------------------|--|---------------------------------------------------------------------------------------------------------------------------------|--|
| INVESTOR: MĚSTO VARNSDORF MESTSKÝ ÚŘAD 407 47 VARNSDORF ZASTUPITEL INVESTORA: - | | MÍSTO: STŘEŠNÍ 174 K.U. VARNSDORF STŘEŠNÍ 145A, 60/ 97 VARNSDORF STŘEŠNÍ REKONSTRUKCE STŘEŠNÍ KRYTINY NA OBJEKTU MŠ UL. POŠTOVNÍ VE VARNSDORFU | | PROJEKTOVÁNÍ STAVBY ■ INŽENÝRSKÁ ČINNOST ■ DOZKOVÁNÍ STAVBY ProjeKt VARNSDORF 173 T: +42 323 317 projeKt@projeKt.cz | |
| PROJEKTANT: DĚL: | | VYPRACOVANÉ: PANEL HRUŠKA DĚL: 09/2022 2022/167 | | AUTORIZACE: | |
| D.1.1. ARCHITECTONICKO-STAVEBNÍ ŘEŠENÍ | | FORMÁT: D.1.1. 4 x A4 | | PANEL: | |
| VÝKRES: POHLEDY - STÁVAJÍCÍ STAV | | DĚLO VYKRESIL: b.1.3 | | MĚŘÍTKO: 1:100 | |